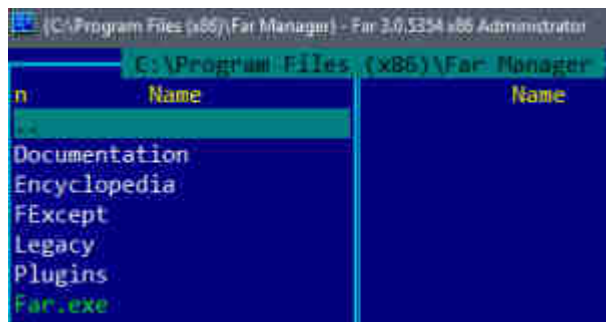
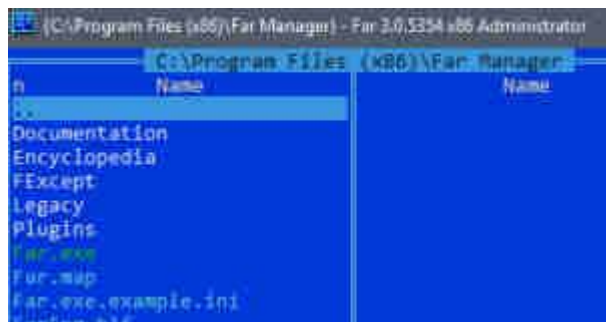


Far manager: Меняется цветовая схема

При запуске Far manager из консоли Windows 10 или из скрипта PowerShell с помощью Start-Process, меняется цветовая схема и шрифт:



Нормальные цвета



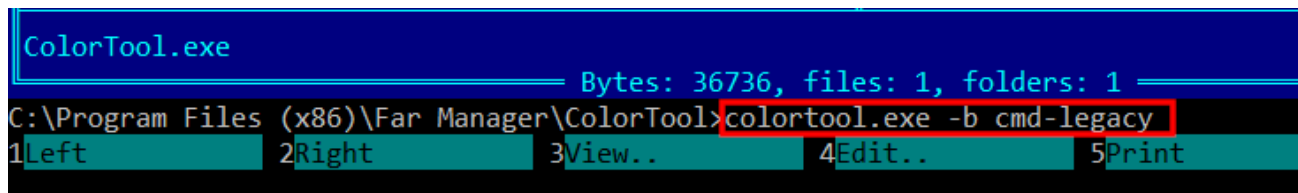
Искажённые цвета

Связано это с тем, что в Windows 10 Fall Creators Update (FCU) [переработали](#) дефолтовую цветовую схему консоли.

С помощью утилиты [Color Tool](#) можно вернуть для Far нужные цвета (запускать прямо в Far):

<https://github.com/microsoft/terminal/tree/master/src/tools/ColorTool>

`colortool.exe -b cmd-legacy.ini`



Пример запуска утилиты из Far



Если потребуется вернуть прежнюю (обновлённую) схему, то можно это сделать такой командой:

```
colorTool.exe -b campbell.ini
```

```
C:\Program Files (x86)\Far Manager\ColorTool>colorTool.exe -b campbell
Wrote selected scheme to the defaults.
 40m  41m  42m  43m  44m  45m  46m  47m
m     gYw  gYw  gYw  gYw  gYw  gYw  gYw
1m    gYw  gYw  gYw  gYw  gYw  gYw  gYw
30m   gYw  gYw  gYw  gYw  gYw  gYw  gYw
1;30m gYw  gYw  gYw  gYw  gYw  gYw  gYw
31m   gYw  gYw  gYw  gYw  gYw  gYw  gYw
1;31m gYw  gYw  gYw  gYw  gYw  gYw  gYw
32m   gYw  gYw  gYw  gYw  gYw  gYw  gYw
1;32m gYw  gYw  gYw  gYw  gYw  gYw  gYw
33m   gYw  gYw  gYw  gYw  gYw  gYw  gYw
1;33m gYw  gYw  gYw  gYw  gYw  gYw  gYw
34m   gYw  gYw  gYw  gYw  gYw  gYw  gYw
1;34m gYw  gYw  gYw  gYw  gYw  gYw  gYw
35m   gYw  gYw  gYw  gYw  gYw  gYw  gYw
1;35m gYw  gYw  gYw  gYw  gYw  gYw  gYw
36m   gYw  gYw  gYw  gYw  gYw  gYw  gYw
1;36m gYw  gYw  gYw  gYw  gYw  gYw  gYw
37m   gYw  gYw  gYw  gYw  gYw  gYw  gYw
1;37m gYw  gYw  gYw  gYw  gYw  gYw  gYw
```

Цветовые схемы хранятся в папке ColorTool\schemes

Цветовые схемы хранятся в папке ColorTool\schemes

Скачать утилиту напрямую [отсюда](https://github.com/microsoft/terminal/releases/tag/1904.29002). - <https://github.com/microsoft/terminal/releases/tag/1904.29002>

1. В какой-то из последних версий разработчики изменили домашнюю страницу проекта — исправил ссылку в своей заметке.

2. Теперь, если использовать старую команду `colortool.exe -b cmd-legacy` цветовая схема не изменится. Если потом посмотреть в консоль Far (убрать панели Ctrl+O), то можно увидеть ошибку:

```
Could not find or load "cmd-legacy"
```

Для решения этой проблемы достаточно прописать полное название файла со схемой (имя плюс расширение):

```
colortool.exe -b cmd-legacy.ini
```

```
C:\Program Files (x86)\Far Manager\ColorTool>colortool.exe -b cmd-legacy.ini
Wrote selected scheme to the defaults.
 40m  41m  42m  43m  44m  45m  46m  47m
m     gYw  gYw  gYw  gYw  gYw  gYw  gYw
1m    gYw  gYw  gYw  gYw  gYw  gYw  gYw
30m   gYw  gYw  gYw  gYw  gYw  gYw  gYw
1;30m gYw  gYw  gYw  gYw  gYw  gYw  gYw
31m   gYw  gYw  gYw  gYw  gYw  gYw  gYw
1;31m gYw  gYw  gYw  gYw  gYw  gYw  gYw
32m   gYw  gYw  gYw  gYw  gYw  gYw  gYw
1;32m gYw  gYw  gYw  gYw  gYw  gYw  gYw
33m   gYw  gYw  gYw  gYw  gYw  gYw  gYw
1;33m gYw  gYw  gYw  gYw  gYw  gYw  gYw
34m   gYw  gYw  gYw  gYw  gYw  gYw  gYw
1;34m gYw  gYw  gYw  gYw  gYw  gYw  gYw
35m   gYw  gYw  gYw  gYw  gYw  gYw  gYw
1;35m gYw  gYw  gYw  gYw  gYw  gYw  gYw
36m   gYw  gYw  gYw  gYw  gYw  gYw  gYw
1;36m gYw  gYw  gYw  gYw  gYw  gYw  gYw
37m   gYw  gYw  gYw  gYw  gYw  gYw  gYw
1;37m gYw  gYw  gYw  gYw  gYw  gYw  gYw
```

Настройки цветовой палитры могут сохраняться в **настройках ярлыка!** Поэтому после применения утилиты рекомендуется удалить старый ярлык Far и создать новый!!!

Если все вышеперечисленные шаги почему-то не сработали, можно попробовать изменить дефолтовую схему через реестр (изменения коснутся только текущего пользователя):

Windows Registry Editor Version 5.00

```
[HKEY_CURRENT_USER\Console]
"ColorTable00"=dword:00000000
"ColorTable01"=dword:00800000
"ColorTable02"=dword:00008000
"ColorTable03"=dword:00808000
"ColorTable04"=dword:00000080
"ColorTable05"=dword:00800080
"ColorTable06"=dword:00008080
"ColorTable07"=dword:00c0c0c0
"ColorTable08"=dword:00808080
"ColorTable09"=dword:00ff0000
"ColorTable10"=dword:0000ff00
"ColorTable11"=dword:00ffff00
"ColorTable12"=dword:000000ff
"ColorTable13"=dword:00ff00ff
"ColorTable14"=dword:0000ffff
"ColorTable15"=dword:00ffffff
"ScreenColors"=dword:00000007
"PopupColors"=dword:000000f5
```